



Joson-Care 2024

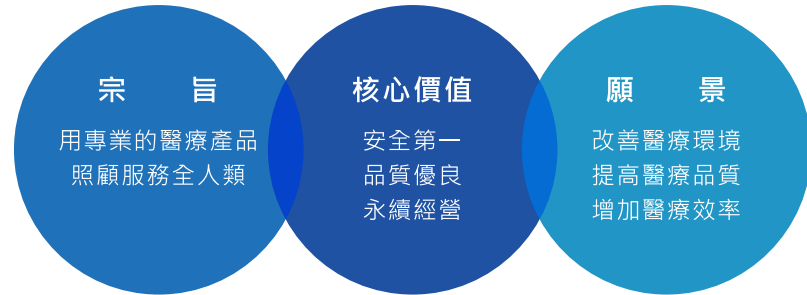


安全第一 品質優良 永續經營





經營理念



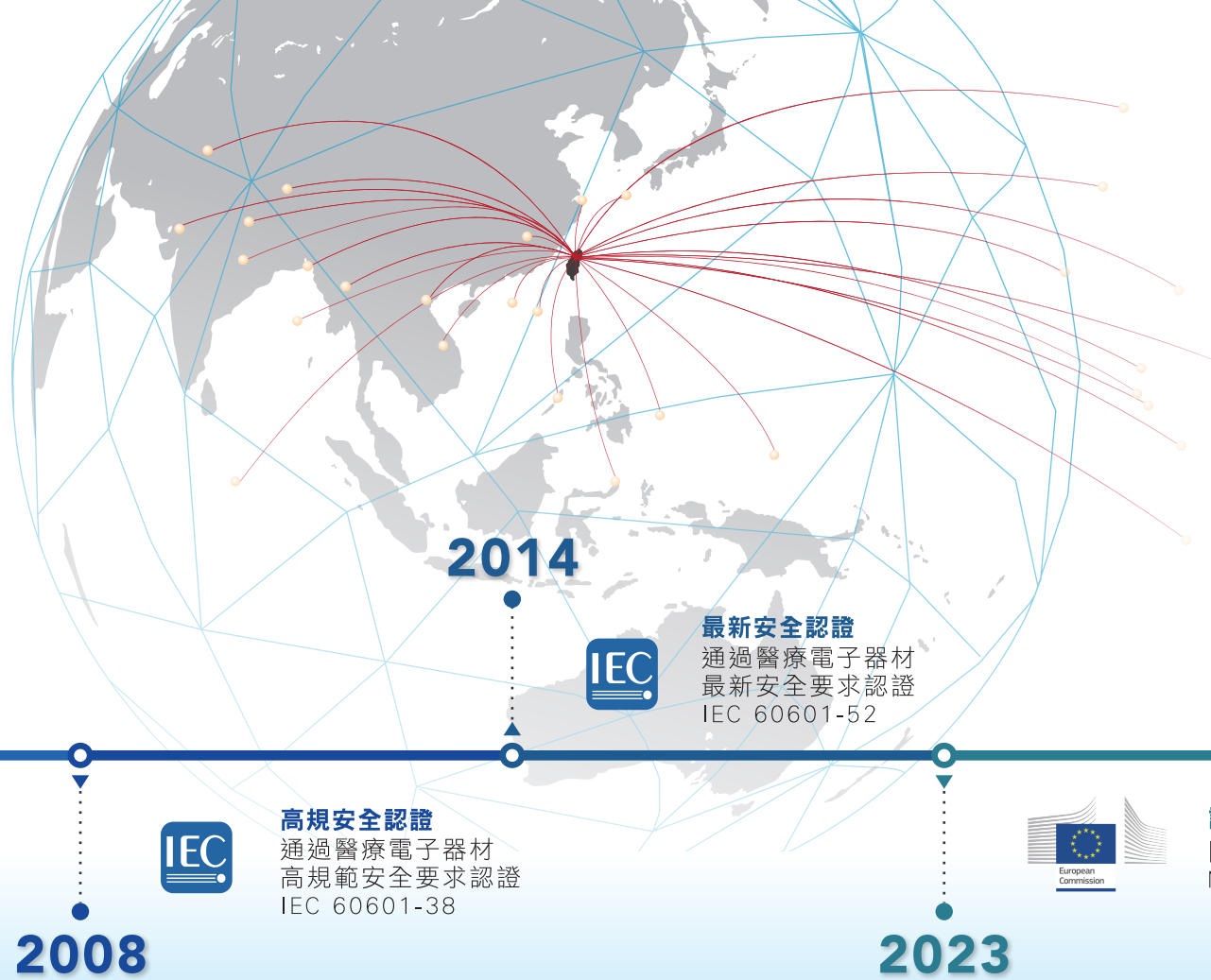
歷史發展



Joson-Care 強盛興於西元 2000 年正式成立。主要產品線包含醫療床設備 (電動床 / 手動床)、居家護理床設備，不僅在台灣市場具有優良的聲譽，在製造生產技術上更是最有經驗及專業的醫療床製造公司。每一件產品都經過非常嚴格的品質管控過程，以確保準確性、強度和可靠性，在各方面都具有強大的競爭力。

為提升管理效率及達到產品品質符合國際標準規範，更通過 ISO-13485/LVD/EMC/FDA/MDR/QMS 的認證，也驗證公司理念提供高品質品、良好的客戶服務和不斷地技術創新，與此同時可以保證產品的價值及競爭力更是高於業界水準，成為最卓越的醫療器材製造公司。





目前 Joson-Care 強盛興外銷至全球 30 餘地區，如美國、日本、法國、韓國、印度、伊朗、巴拿馬、泰國、土耳其、阿拉伯聯合大公國...等。

2008



高規安全認證
通過醫療電子器材
高規範安全要求認證
IEC 60601-38

2014



最新安全認證
通過醫療電子器材
最新安全要求認證
IEC 60601-52

2023



許可認證
歐盟醫療器材許可認證
MDR

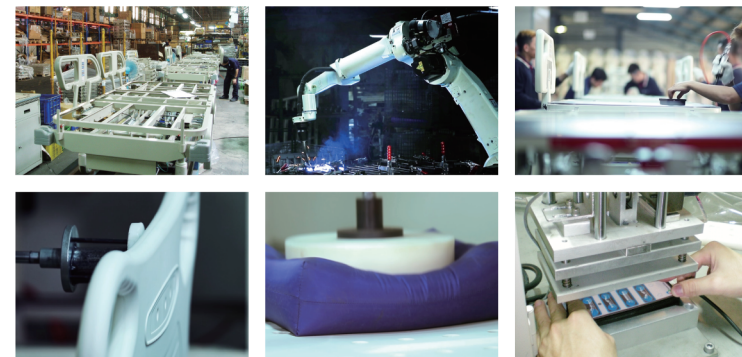
2023



品質管理系統
醫療器材品質管理
系統準則QMS

多樣的醫療床系列產品，皆自主設計研發而來，從使用者的安全及操作進行產品設計，持續挹注研發能量，歷年來推出的各系列產品，廣受市場好評；透過持續不斷的推陳出新，累積多年研發經驗，更奠定了強盛興立足市場 24 年的成長基石。

創建自有檢驗實驗室，針對醫療床的各部元件，設立專業檢測程序模組，進行耐用度、妥善率、操作性、安全性...等驗證測試，確保產品設計、安全、質量，皆能符合國際安規及市場需求。

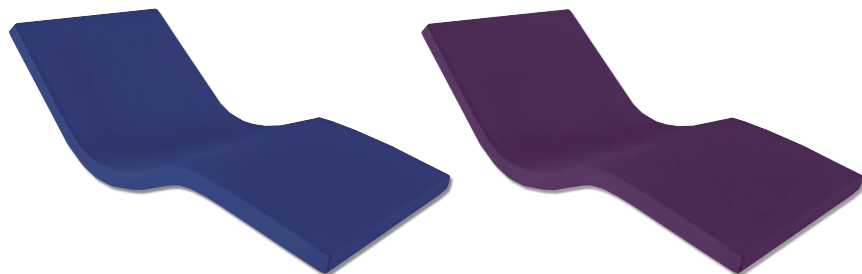


床墊系列

JS-301, JS-302, JS-303

衛部醫器製壹登字第003169號

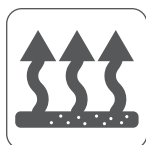
床套-尼龍材質



■ BS



防火



透氣



防水

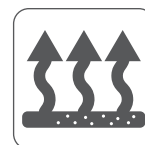


耐燃



抗菌

■ CA



透氣



防水

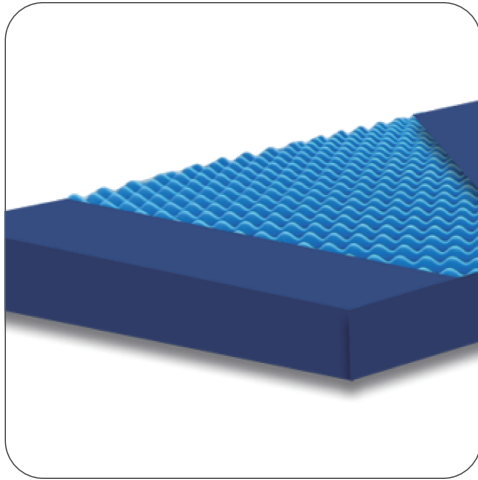


耐燃

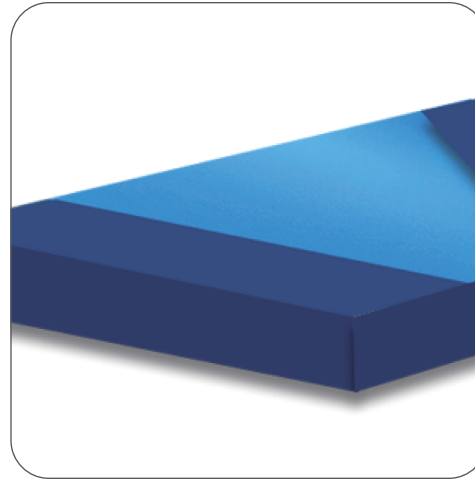


抗菌

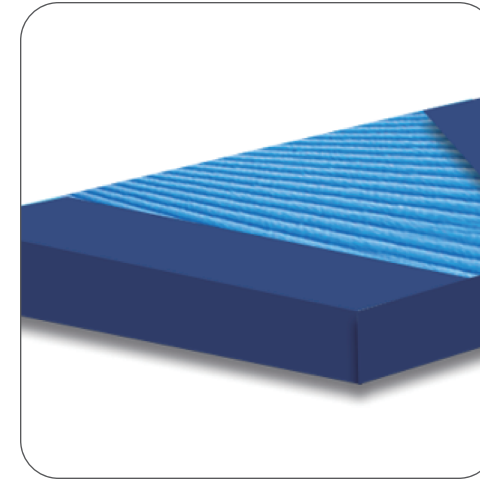
床墊形狀-高密度泡棉PU材質



JS-301



JS-302



JS-303

規格	JS-301		JS-302		JS-303	
型號	JS-301BS	JS-301CA	JS-302BS	JS-302CA	JS-303BS	JS-303CA
床套	■	■	■	■	■	■
耐燃標準	BS-7177	CA-117	BS-7177	CA-117	BS-7177	CA-117
高密度泡棉	耐燃、RoHS	耐燃、RoHS	耐燃、RoHS	耐燃、RoHS	耐燃、RoHS	耐燃、RoHS
抗菌	☑	☑	☑	☑	☑	☑

JT-100

骨科牽引架

衛部醫器製壹登字第a00331號



三角吊環固定組



滑輪固定組



半架組



支撐連桿組



1. 本牽引架適用於各種床系，利用床體四個點滴架孔固定牽引架主體
2. 牽引架固定座主體為寬心不鏽鋼
3. 開關扳手為可快速調整扳手，無需準備工具組裝
4. 牽引架備有三角吊環固定組與滑輪固定組各一組
5. 牽引架延伸桿採用八角鋁管一體成型
6. 牽引架備有兩組補強桿組，可增加牽引架強度，以避免掉落造成被照顧者傷害
7. 三角吊環固定組為可調整式，適度調整位置與長度，可避免被照顧者離床或姿勢改變造成頭部撞擊

點滴架系列



JR-016 輪式點滴架

尺寸：1630~2300mm
材質：304#不銹鋼



JR-018 可收納點滴架

尺寸：1335~2169mm
材質：鋼製鍍鉻



K5000-MS 二爪點滴架

尺寸：855~1510mm
材質：鋼製鍍鉻



K4000-MS 四爪點滴架

尺寸：1020~1760mm
材質：鋼製鍍鉻

醫用吊塔系列

- 手術室首選外科塔和麻醉塔，經濟實惠，且可提供單雙臂選擇，以適合不同大小手術室的需求。也適用於搶救室、恢復室、ICU等場所，一床一塔
- 根據不同功能的需求合理配置氣源、電源、音訊、視頻、網路、電話等接口



TPF - 1 固定單臂吊塔
TPF - 2 固定雙臂吊塔



轉動把手設計



氣電分離式箱體



TPF - S1 固定單臂腔鏡吊塔
TPF - S2 固定雙臂腔鏡吊塔

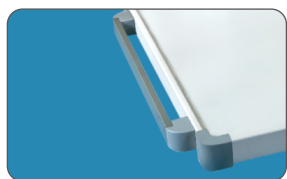
固定臂H型腔鏡吊塔作為手術室首選腔鏡塔，外形大氣、功能性強，且可提供單雙臂選擇，以適合不同大小手術室的需求。



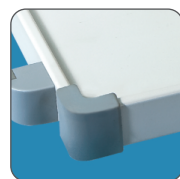


TPF - S1 - A 固定單臂腔鏡吊塔
TPF - S2 - A 固定雙臂腔鏡吊塔

手術室首選腔鏡塔，外型秀氣、功能性強，且可提供單雙臂選擇，以適合不同大小手術室的需求。



鋁合金邊軌，可懸掛各種配件



防撞環保材質



儀器平台均布載荷60KG

TPE - 1 電動單臂吊塔
TPE - 2 電動雙臂吊塔

高級手術室首選外科塔、麻醉塔，突顯高貴氣質，大於650mm的升降高度，儀器的擺放和觀察十分方便，提供單雙臂選擇，適合不同大小手術室的需求，也適用於搶救室、恢復室、ICU等場所，一床一塔。

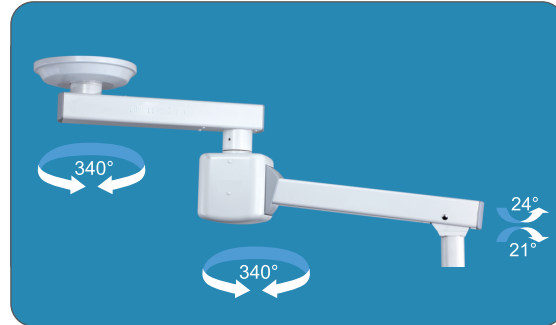


醫用吊塔系列

高級手術室首選腔鏡塔，外型秀氣、功能性強，大於650mm的升降高度，儀器的擺放和觀察十分方便，且可提供單雙臂選擇，以適合不同大小手術室的需求。



TPF - S1 - A 電動單臂腔鏡吊塔
TPF - S2 - A 電動雙臂腔鏡吊塔



TPF - A 固定單臂垂直升降吊塔
TPF - A 電動單臂提升吊塔

此款吊塔可以根據不同的功能需求懸掛腔鏡小車或麻醉機，分別作為腔鏡塔或麻醉塔為手術室服務。吊掛系統自動對中、雙錨固定。



ICU吊橋系列

- 專為ICU監護室、搶救室等設計
- 乾濕分離設計
- 全封閉橋型設計



ICU乾濕分離A型系列吊橋
TP-ICU-A/A1/A2



ICU乾濕分離B型系列吊橋
TP-ICU-B/B1/B2

人性化的設計，充分體現人體工程學

ICU乾濕分離B型系列吊橋將氣和電從主樑上引到基座或功能箱吊架內，更加便於醫護人員的操作，主橋樑安裝離地面1900mm的高度，增加醫護人員的通過性，更突出設計的人性化，充分體現人體工學，外觀更加美觀。

創造更大的搶救空間

ICU乾濕分離C型系列吊橋將氣和電從主樑上引到基座或功能箱吊架內，一側或兩側附有回轉臂，創造更大的搶救空間，主橋樑安裝離地面1950mm的高度，醫護人員的通過性更突出，設計更人性化，充分體現人體工學，外觀更加美觀。

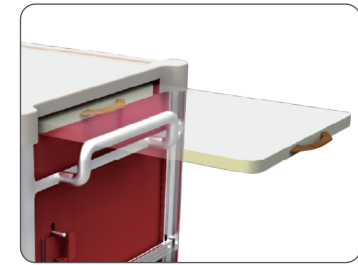
ICU乾濕分離C型系列吊橋
TP-ICU-C/C1/C2



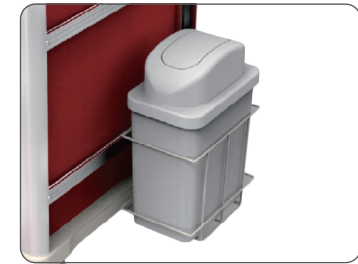
JA-107

急救車系列

車體尺寸：L735 x W560 x H990mm
 桌面尺寸：380 x 817 mm
 上架置物盒尺寸：60 x 9 x 15 : ±1 cm



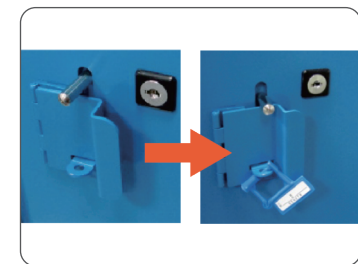
抽屜式工作板
 (390 x 380mm)



簡易型垃圾桶(9公升)
 (W277 x H182 x D390mm)



急救板
 (L700 x W400 x D15mm)



拋棄式急救號碼鎖

- 車體支架為鋁合金
- 車體上下蓋及車身皆使用ABS材質，美觀易清洗
- 抽屜使用扣式固定設計，移動時不會自行滑出

- 安全鎖措施可依需求使用鎖匙或拋棄式急救車號碼鎖
- 內部含直式隔板與橫式隔板
- 多樣化度周邊配件，增設方便且配置彈性

急救車選配項目



上架置物盒
(W600 x H304 x D124mm)



點滴架
(1020~1760mm)



抽痰管架
(W90 x H480 x D90mm)



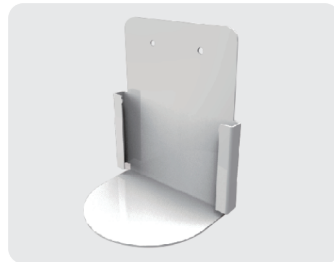
氧氣瓶架
(W125 x H370 x D175mm)



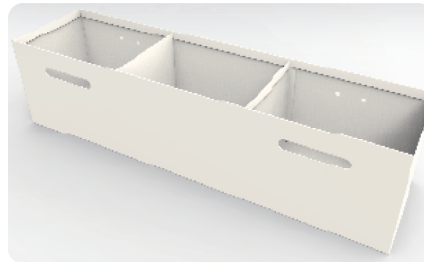
腳踏式垃圾桶(30公升)
(W311 x H406 x D500mm)



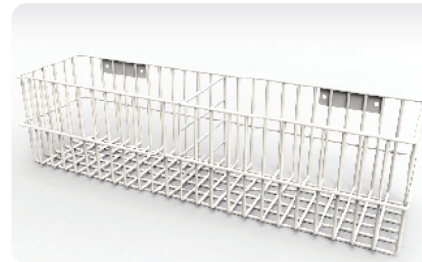
洗手液架組(含洗手液瓶)
(W75 x H105 x D77mm)



針筒蒐集盒架
(W130 x H150 x D90mm)



置物盒
(W480 x H120 x D120mm)



置物盒
(W488 x H125 x D125mm)



手套盒架

48人份UD藥車



換藥車系列



JO-103 手調式歐式桌

尺寸：L485 x W325 x H800~1200mm
材質：整體304#不銹鋼



JA-108 換藥車

尺寸：L600 x W450 x H850mm
材質：整體304#不銹鋼

JA-111 三層車

尺寸：L600 x W450 x H850mm
材質：整體304#不銹鋼



JF-014

床頭櫃系列

尺寸：L460 x W460 x H860mm
顏色：藍色 / 粉紅色



- 整體塑鋼ABS一體成型
- 抽屜、門、毛巾架塑鋼ABS一體成型
- 拖鞋及臉盆置放架塑鋼ABS一體成型
- 拉板內附杯座及溫度計座
- 正面圓弧造型
- 上蓋板採耐熱塑料，可耐熱至75℃
亦提供高耐度耐熱塑料避免高溫龜裂
可耐熱至105℃

門診設備



JR-017 屏風

尺寸：單聯W750 x H1800mm
材質：304#不銹鋼管、屏風布 - 太子龍

JO-104 腳蹬

尺寸：單層L400 x W300 x H250mm
雙層L400 x W600 x H440mm
材質：整體304#不銹鋼
椅面 - 防滑塑膠板



餐桌系列

JR-032 移動式餐桌

尺寸：L815 x W403 x H820~1225mm
材質：鋼製粉體塗裝、美耐木頭桌面
負載：桌面安全使用負載20KG



氣壓式補助升降



2吋煞車輪
(2輪)



JR-011 移動式餐桌

尺寸：L765 x W385 x H720~1120mm
材質：鋼製粉體塗裝，美耐板桌面

JR-051 移動式餐桌

尺寸：L845 x W400 x H780~1050mm
包裝：L880 x W465 x H165mm
材質：鋼製粉體塗裝、美耐木頭桌面
負載：桌面安全使用負載25KG



Y0307-SY 伸縮餐板

尺寸：L890~1060 x W320 x H30mm
材質：ABS餐板，鋁製伸縮管，背面附掛勾

醫師椅系列



JO-107 醫師椅 鋁合金腳架

尺寸：Ø380mm · H510~660mm
 材質：背墊/坐墊PU發泡成型
 鋁合金腳架



JO-109 工作椅

尺寸：Ø300mm · H500~670mm
 材質：整體304#不銹鋼



JO-108 醫師椅 塑鋼腳架

尺寸：Ø380mm · H510~660mm
 材質：背墊/坐墊包棉人造皮構成
 塑鋼腳架

陪伴椅



JD-010 陪伴椅

尺寸：600 x 800 x 950mm
 600 x 1850mm (展開)

材質：
 腳架 - 304#不銹鋼
 座墊 - 高密度泡棉 · 外覆南亞人造皮





總公司 強盛興企業股份有限公司

📍 桃園市龜山區湖山街180巷77弄11號

☎ 03-329-0925

✉ overseas@joson-care.com.tw

🌐 www.joson-care.com

台中 分公司

地址：台中市西屯區成都路280號1樓

電話：04-2316-0743

台南 分公司

地址：台南市仁德區中正路一段732號

電話：06-266-2809



Document No.: JCQB-099
Release Date: 2024.06.01
Version: I